



### Das Vorgangsbearbeitungs- und Umweltinformationssystem KOMVOR

unterstützt die Verwaltung bei der amts- und sachgebietsübergreifenden Fallbearbeitung. Es überwacht Termine und Fristen im digitalen Aktenumlauf. Durch Einbettung geographischer Informationssysteme werden sachbezogene Daten der verschiedenen Fachanwendungen visualisiert.

Die Fachanwendung Immissionsschutz dient der Erfassung und Überwachung von Anlagen, die unter das Bundesimmissionsschutzgesetz (BimSchG) fallen.

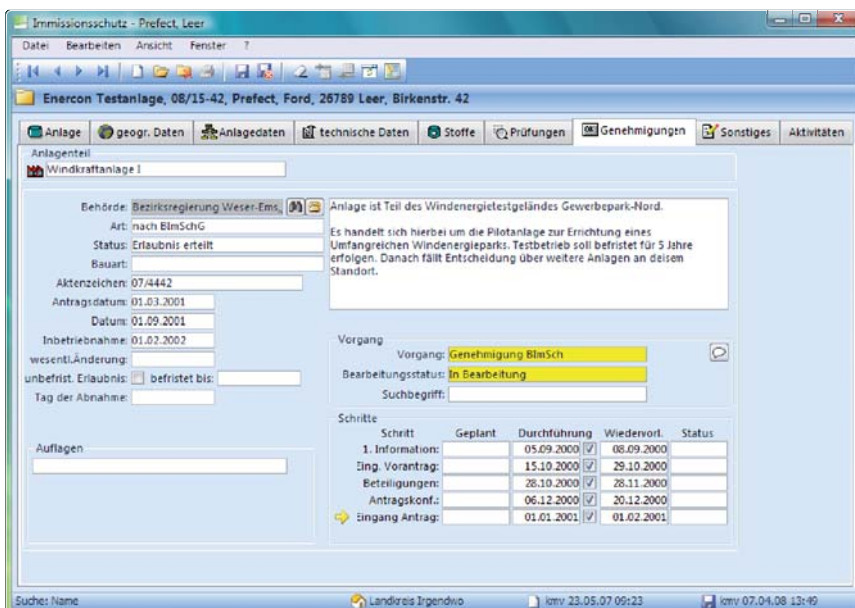
Durch die Integration der Anwendung in das Vorgangsbearbeitungssystem KOMVOR lässt sich der erhebliche Aufwand in der Sachbearbeitung deutlich reduzieren.

So steht Ihnen neben den bekannten KOMVOR-Lösungen eine weitere

spezifische Anwendung für ein nachhaltiges und ganzheitliches Workflowsystem zur Verfügung!

### KOMVOR Immissionsschutz

- ✓ Vollständige Erfassung und Verwaltung von Anlagen nach Bundesimmissionsschutzgesetz (BimSchG)
- ✓ Gliederung der Anlagen in
  - » Anlagenteile mit spezifischen Messwerten
  - » Anlagenteile mit spezifischen Prozessdaten
- ✓ Abbildung der Genehmigungsdaten nach
  - » Auflagen
  - » Überwachungswerten
- ✓ Erfassung der Analyse-Ergebnisse
  - » Ermittlung von Überschreitungen
  - » Analysehistorie
- ✓ Vorgangsbearbeitung zum BimSchG inklusive Abbildung der Genehmigungen



Jeder Anlagenteil kann eine separate Genehmigung erhalten. Über die Anbindung der Vorgangsverwaltung wird der komplexe Ablauf der Genehmigungsverfahren durchgeführt

Vorgänge. Dokumente. Workflow.



### Technische Informationen

werden übersichtlich und ergonomisch auf mehreren Bildschirmen in Form von Karteikarten erfasst und visualisiert. Bei komplexen Anlagen sind die verschiedenen Anlagenteile und Verknüpfungen graphisch dargestellt. Die Karten ermöglichen

- ✓ einen Überblick über Art und Aufbau der Anlage
- ✓ die verwendeten Stoffe
- ✓ die Art der Immissionen

In Abhängigkeit des Typs einer Anlage berücksichtigt das Programm auch die unterschiedlichen Ausprägungen beim Erfassen der Informationen.

Neben dem Bearbeiten von komplexen Genehmigungsverfahren bietet sich der Einsatz in einer Immissionsschutzbehörde zum Bearbeiten von Terminen und Anschreiben bei einmaligen oder wiederkehrenden Prüfungen an. In der für nicht genehmigungspflichtige Anlagen (ngA) zuständigen Behörde kann die An-

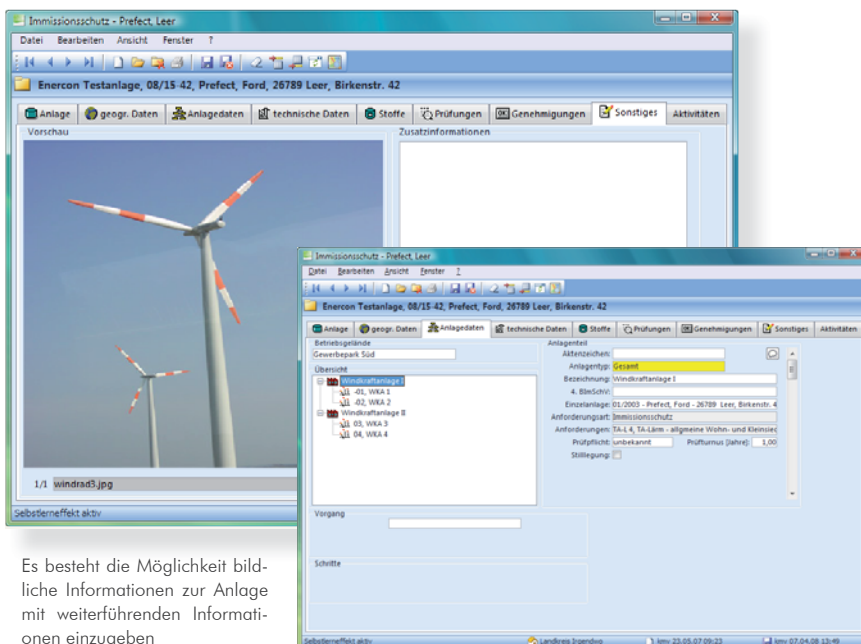
wendung zum Bearbeiten von Ordnungswidrigkeiten ebenfalls genutzt werden.

### KOMVOR Immissionsschutz

- ✓ Verknüpfung zu Anlagen, die in anderen Fachanwendungen wie beispielsweise der Verordnung über Anlagen zum Umgang mit wassergefährdenden Stoffen und über Fachbetriebe (VawS) geführt werden

### KOMVOR übernimmt

- ✓ die Steuerung des Genehmigungsverfahrens mit oder ohne UVP, einschließlich der Abläufe bei Beteiligungen von Trägern öffentlicher Belange
- ✓ die Dokumentation der durchgeführten Maßnahmen
- ✓ die Verwaltung der Anschreiben, Formulare und Textbausteine bis zur Auswertung der erfassten Daten



Es besteht die Möglichkeit bildliche Informationen zur Anlage mit weiterführenden Informationen einzugeben

Die Karte der Anlagendaten gibt einen Überblick über Art und Aufbau der Anlage, die verwendeten Stoffe und Art der Immissionen