



KOMVOR Umwelt
Vorgänge. Dokumente. Workflow.

Das integrierte Vorgangsbearbeitungs- und Umweltinformationssystem
für Öffentliche Verwaltungen

KOMVOR Umwelt ist das Umweltinformationssystem – die Fachlösung für alle Öffentlichen Verwaltungen mit Umweltaufgaben – ausbaubar und mitwachsend.

KOMVOR Central als solide Programm-Basis, ausgestattet mit wichtigen Grundfunktionen wie Vorgangsbearbeitung, Textverarbeitung, Dokumenten-Management, geografischem Informationssystem, Archiv usw. wird baukastenähnlich durch Fachanwendungen und durch vom Anwender selbst gestaltbare Anwendungen – je nach Aufgabenstellung – zu einem durchgängigen Umweltinformationssystem ausgebaut.

KOMVOR Umwelt beinhaltet dadurch im Kern ein leistungsstarkes Vorgangsbearbeitungssystem zur Steuerung und Kontrolle von Verwaltungsabläufen, zur Überwachung von Terminen und Fristen sowie eine Verwaltung für alle notwendigen Formulare, Anschreiben und Serienbriefe.



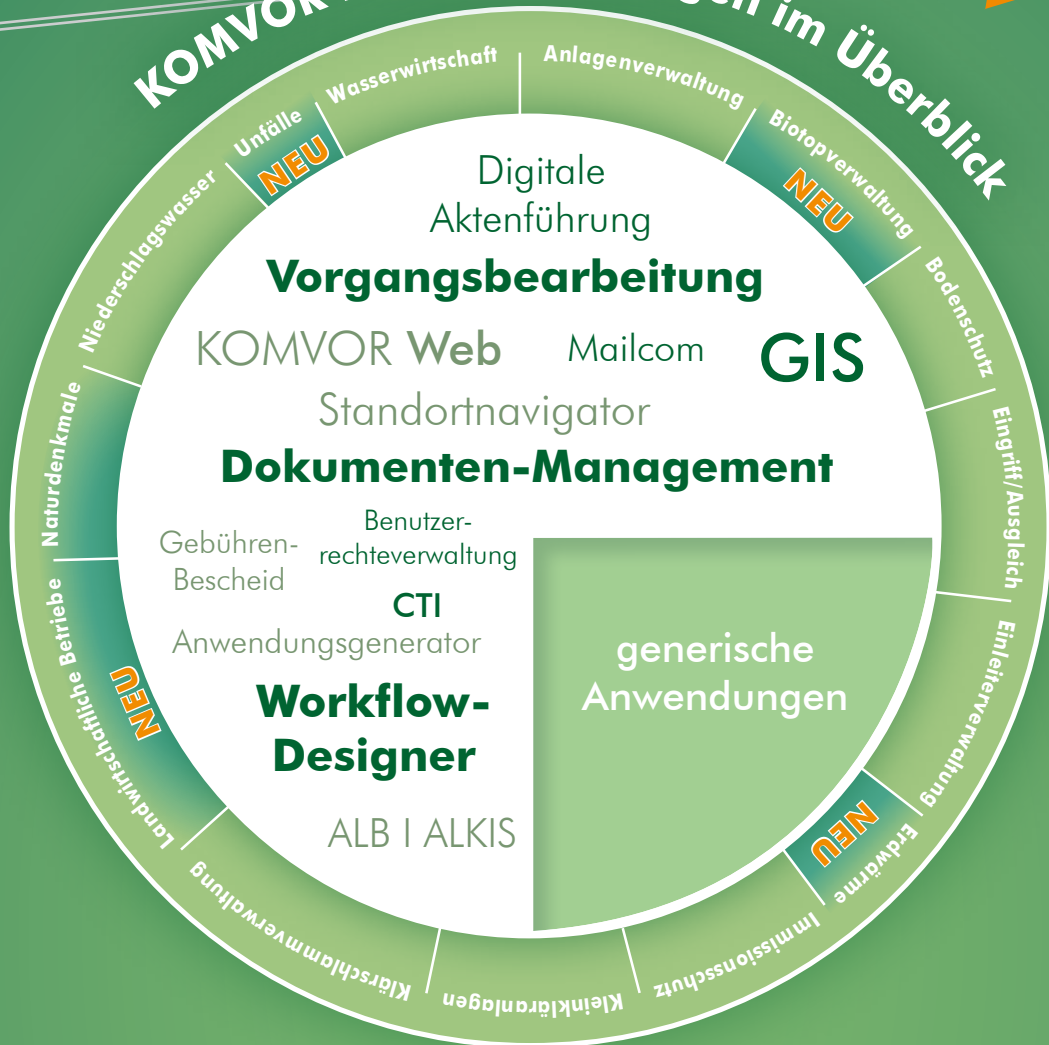
Das Programm unterstützt den Sachbearbeiter bei der Bearbeitung und Verwaltung von internen und externen Vorgängen in unterschiedlichen Sachgebieten wie z. B. im Umweltschutz, Naturschutz, Wasserrecht, Immissionsschutz und Abfallrecht. Dies betrifft u. a. Vorgänge zur Erteilung von Betriebsgenehmigungen und Erlaubnissen die Bearbeitung von Anträgen und Anzeigen, die Verfolgung von Umweldelikten oder die Abwicklung von Ordnungswidrigkeiten.

Fällige Prüfungen, Maßnahmen oder Schritte werden vom System zu den Terminen selbständig vorgelegt. Abhängig von den Ergebnissen kann eine automatische Verfolgung des Sachverhalts oder der Mängelbeseitigung ausgelöst werden.

Zur weiteren, auch parallelen, Bearbeitung können Vorgänge an beliebig viele andere beteiligte Ämter/Sachgebiete/Sachbearbeiter/Träger öffentlicher Belange weitergeleitet und deren Rückläufe überwacht werden. Eingeleitete und durchgeführte Verwaltungsschritte werden automatisch dokumentiert und können so lückenlos zurückverfolgt werden.

Mit neuen
Anwendungen






KOMVOR Fachanwendungen im Überblick



VORGANGSBEARBEITUNG

- Steuerung der Arbeitsabläufe (Workflow)
- Terminüberwachung
- Vorgangsgesteuerte Textverarbeitung und Serienbriefe
- Dokumenten-Management
- Aktensuche
- Archivierung
- Digitaler Dokumenteneingang
- Überwachung paralleler Wiedervorlagen
- Beteiligung von Trägern öffentlicher Belange
- Digitale Aktenführung
- Poststeuerung
- Statistik

FACHANWENDUNGEN FÜR DIE BEREICHE

-  **Wasser**
Anlagenverwaltung, Wasserwirtschaft, Kleinkläranlagen, Einleiterverwaltung, Landwirtschaftliche Betriebe **neu**, Klärschlammverwaltung, Niederschlagswasser
-  **Boden**
Bodenschutz, Erdwärme **neu**
-  **Luft**
Immissionsschutz
-  **Natur**
Biotopverwaltung **neu**, Eingriff/Ausgleich, Kompensationsflächen, Öko-Konto, Naturdenkmale **neu**
-  **und weitere**
wie z.B. Unfälle **neu**

ANLAGENVERWALTUNG.

Die Fachanwendung Anlagenverwaltung dient der Verwaltung von Anlagen zum Umgang mit wassergefährdenden Stoffen. Neben der Möglichkeit zur umfangreichen Abbildung der Anlagedaten bietet die Integration in KOMVOR Umwelt eine umfangreiche Vorgangsbearbeitung. Alle relevanten Informationen zur Bearbeitung werden zur Verfügung gestellt. Die Verwaltung wird

bei der Vorgangsbearbeitung, der Überwachung der Prüftermine sowie der Abwicklung der sich daraus resultierenden Handlungen und des Schriftverkehrs unterstützt. Zur Beschreibung der Anlagen werden abhängig vom Anlagentyp (Lager-, HBV-, Rohrleitungsanlagen, Gebindelager, Abfüllplätze sowie der zugehörige Abseider) verschiedene Daten, wie z.B. Schutzvorkehrungen, Stoffe, Maßnah-

menkatalog und Oberflächen, Materialarten und Behälterart verwendet. Nichtselbstständige Anlagen und Anlagenteile können zu einer „komplexen Anlage“ zusammengefasst werden, wobei das Programm dann in diesem Fall das Gefährdungspotential (Wassergefährdungsklasse/-stufe) auch für die gesamte Anlage berechnet.

BIOTOPVERWALTUNG.

In die Reihe der naturschutzrelevanten Fachanwendungen gliedert sich die Biotopverwaltung in KOMVOR ein. Ihre Aufgabe ist es, bei den Strategien des Naturschutzes zum Erhalt gefährdeter und schutzwürdiger Tier- und Pflanzenarten mit Mitteln für die behördliche Arbeit unterstützend mitzuwirken.

Biotop nach §30 sowie nach §62 BNatSchG werden mit Hilfe dieses Moduls erfasst und in ihren Eigenschaften bestimmt. Durch das Vorhalten der Daten ist bei Anträgen aus anderen Fachbereichen eine einfache Suche nach den als Biotop definierten Flächen möglich. Über die KOMVOR-eigene Wiedererkennung von bereits verwendeten Flurstücken

wird der Sachbearbeiter einfach und effizient auf den Umstand einer bereits anderweitig verwendeten Fläche hingewiesen, so dass eine „versehentliche“ Doppelverwendung unwahrscheinlich wird.

BODENSCHUTZ.

Das Fachmodul Bodenschutz dient der Verwaltung, Einordnung und Verfolgung von Flächen, von denen eine Gefährdung für die Umwelt ausgehen kann. Das können beispielsweise Altablagerungen, Altstandorte oder auch schädliche Bodenveränderungen sein. Erfasst werden die entsprechenden Grundstücke mit den jeweiligen Flurstücken.

Jedes Bodenschutzobjekt kann aus einer beliebigen Anzahl von Teilflächen bestehen, für die entsprechende Detailinformationen wie der Altlastentyp oder die Verantwortlichen festgehalten werden. Historische Standortinformationen sowie die abgelagerten Stoffe runden das Bild ab. Für jedes Bodenschutzobjekt besteht die Möglichkeit, eine beliebige Anzahl von Messstellen

zuzuordnen. Für diese lassen sich entsprechende Prüfungen und Analysen erfassen und gegebenenfalls mit der Laborschnittstelle bedienen. Des Weiteren sind die Messstellen im geographischen Informationssystem (GIS) darstellbar. Über die getroffenen Aktionen gibt die Karte Anordnungen Auskunft. Hier können Maßnahmen je Teilfläche eingesehen oder auch initiiert werden.

EINGRIFF/AUSGLEICH.

Das Fachmodul Eingriff/Ausgleich dient der Verwaltung und Verfolgung von Eingriffen in die Natur und ihren jeweiligen Ausgleichsmaßnahmen. Erfasst werden die entsprechenden Grundstücke mit den jeweiligen Flurstücken. Jeder Antrag kann für eine beliebige Anzahl von Vorhaben gestellt werden, für die beispielsweise die Tätigkeit, die Klasse des Vorhabens sowie eine detaillierte Be-

schreibung festgehalten werden können. Die Gesamtkompensation kann entweder monetär als Ersatzgeld oder bevorzugt in Form entsprechender Ausgleichsmaßnahmen erfolgen. Hier ist die detaillierte Erfassung der Kompensationsflächen vorgesehen. Sowohl für den Eingriff als auch für die jeweilige Ausgleichsmaßnahme lassen sich entsprechende planerische Vorgaben vermerken. Eine entspre-

chende Überwachungsfunktion wird über die Karte Prüfungen realisiert.

Über die erteilte Genehmigung des Eingriffsvorhabens sowie die erteilten Auflagen gibt die Karte Genehmigung Auskunft. Hier lassen sich über die Schnittstelle zur Vorgangsbearbeitung auch die entsprechenden Genehmigungsverfahren durchführen und die Bescheide erstellen.

EINLEITERVERWALTUNG.

Die Einleiterverwaltung dient zur Erfassung von gewerblichen Einleitungen entsprechend der branchenspezifischen wasserrechtlichen Mindestanforderungen für Direkt- und Indirekteinleiter. Die Anwendung unterstützt die Erfassung und Bewer-

tung aller abwasserrelevanten Daten zur Überwachung der Einleitungen, Betriebseinrichtungen, Anfallstellen, Messstellen, auftretenden Stoffe, Vorbehandlungen, Grenzwerte und Anhänge. Darüber hinaus die Hinterlegung einzelner Betriebsarten,

Gefahrenklassen, Prüfverfahren mit automatischem Überwachungsmodus sowie die Erstellung von Benachrichtigungen und Genehmigungen. Dabei kann vom Zahnarzt bis zum Gewerbetreibenden jeder Einleiter korrekt abgebildet werden.

ERDWÄRME.

Die Fachanwendung Erdwärmeanlagen dient der Aufnahme, Verwaltung und Dokumentation von Erdwärmeanlagen anhand strukturierter Grunddaten sowie detaillierter

Angaben zu Art, Pumpensystem, Kältemittel, verwendeter Materialien und Verfahren. Durch individuelle Koordinatenangaben je Sonde/Kollektor kann eine präzise Verortung im GIS

vorgenommen werden. Abgerundet wird die Fachanwendung Erdwärmeanlagen durch die Abbildung von Genehmigungsverfahren sowie Durchführung von Kontrollen.

GENERISCHE ANWENDUNGEN.

LEISTUNGSÜBERSICHT

- Erstellung individueller Fachverfahren
- Erweiterung von existierenden Fachanwendungen
- Benutzung aller in KOMVOR zur Verfügung gestellten Funktionen
- Umfangreiche Definitionen des Objekttyps
- Einbindung von selbst erstellten Workflows
- Einbindung in KOMVOR Web möglich

ANWENDUNGEN

- Abgrabungen
- Baumkataster
- Illegale Entsorgung
- Reitplaketten
- Ordnungswidrigkeiten
- u.v.m.

IMMISSIONSSCHUTZ.

Das Fachmodul Immissionsschutz dient der Erfassung und Überwachung von Anlagen, die unter das Bundesimmissionsschutzgesetz (BImSchG) fallen. KOMVOR übernimmt die Abbildung des Genehmigungsverfahrens, die Dokumentation der

durchgeführten und anstehenden verwaltungstechnischen Maßnahmen, die Verwaltung der Anschreiben, Formulare und Textbausteine bis hin zur Auswertung der erfassten Daten. Durch die Integration des Immissionsschutzes in das Vorgangsbearbeitungssystem

KOMVOR lässt sich der erhebliche Aufwand der Sachbearbeitung durch die Erstellung von Anschreiben und Benachrichtigungen an Anlagenbetreiber und -eigentümer deutlich reduzieren.

KLEINKLÄRANLAGEN.

Das Fachmodul Kleinkläranlagenverwaltung dient der Erfassung und Überwachung von Kleinkläranlagen. Die Terminüberwachung bei wartungspflichtigen Kleinkläranlagen, die Dokumentation der durchgeführten und anstehenden verwaltungstechnischen Maßnahmen sowie die Verwaltung der Anschreiben, Formulare und Textbausteine bis hin zur

Auswertung der erfassten Daten übernimmt KOMVOR.

Das Fachmodul wurde entwickelt, um die Landkreise und kreisfreien Städte bei der Verwaltung und Kontrolle der häuslichen Abwasserbeseitigung durch Kleinkläranlagen zu unterstützen. Es bietet neben der Möglichkeit zur Führung des Anla-

genkatasters auch die Vorgangsbearbeitung zum Wasserrecht. Durch die Integration der Kleinkläranlagenverwaltung in das Vorgangsbearbeitungssystem KOMVOR lässt sich der erhebliche Aufwand der Sachbearbeitung durch die Erstellung von Anschreiben und Benachrichtigungen an Anlagenbetreiber und Eigentümer deutlich reduzieren.

KLÄRSCHLAMMVERWALTUNG.

Die Fachanwendung Klärschlammverwaltung unterstützt Sie als Entscheidungsträger bei der Verwaltung und Überprüfung von Klärschlamm aufbringungen im Sinne der Klärschlammverordnung.

Die zugrunde liegenden Grenzwerte können geändert sowie neu hinzugefügt werden. Außerdem können Sie auf unterschiedliche Weise die bei der Klärschlammverwaltung anfallenden Dokumente verwalten.

Die Fachanwendung Klärschlammverwaltung sorgt für beschleunigte Abläufe, ökonomische Verwaltung und mehr Transparenz bei der landwirtschaftlichen Klärschlamm aufbringung.

LANDWIRTSCHAFTLICHE BETRIEBE.

Das Modul Landwirtschaftliche Betriebe ergänzt den Bereich des anlagenbezogenen Gewässerschutzes und dient der Abbildung ganzheitlicher Betriebe. Individuelle technische Attribute stehen für die Anlagentypen wie Abfüllplätze, Behälteranlagen oder Festmist- und Silagelager zur Verfügung. Auch die Abbildung der zunehmend wichtiger werdenden Biogasanlagen wird ermöglicht. Um

eine Bewertung der vorherrschenden und notwendigen Kapazitäten zur Aufnahme von Nährstoffausscheidungen durchführen zu können, können Tierzahlen mit individuell definierbaren Großvieh-Schlüsseln hinterlegt werden. Dabei werden die auf den Betrieb bezogenen Großvieh-Einheiten automatisch aufsummiert. Wie bereits aus der VAWS-Anlagenverwaltung bekannt, lassen sich auch die landwirtschaftlichen

Betriebe übersichtlich strukturieren und den tatsächlichen Gegebenheiten mit Hilfe einer Baumstruktur entsprechend visualisieren. Die regelmäßige Prüfung des Gesamtbetriebs oder auch einzelner Teilanlagen mit definierbaren Prüfpflichten und Prüfturni kann mit Unterstützung der KOMVOR-Vorgangsbearbeitung überwacht werden.

NATURDENKMALE.

Zur Erfassung schützenswerter Naturdenkmale dient die gleichnamige Fachanwendung. Das Naturdenkmal kann dabei mit Hilfe großzügiger Freitexte in Bezug auf Lage und Historie beschrieben werden. Die Einstufung in Objekt- und Denkmaltypen erlaubt eine Kategorisierung und Zusammenfassung gleichartiger Naturdenkmale. Zur Erfassung von aus mehreren Be-

standteilen bestehende Naturdenkmale steht ein mehrzeiliger Erfassungsbereich zur Verfügung. Auf diese Weise lassen sich ganze Allees oder sonstige Baumansammlungen schnell und übersichtlich darstellen. Zu jedem dieser „Naturdenkmal-Teile“ können weiterführende Informationen, wie z.B. Stammumfang, Höhe, Kronendurchmesser, etc. mit Hilfe eines frei erweiterbaren

Katalogs hinterlegt werden. Zur exakten Visualisierung in einem geografischen Informationssystem bietet das Modul die Möglichkeit der separaten Erfassung von Koordinaten für jeden Naturdenkmal-Teil. Für die Terminierung und Überprüfung von Pflegemaßnahmen ist selbstredend auch das Modul Naturdenkmale in die KOMVOR-Vorgangsbearbeitung integrierbar.

NIEDERSCHLAGSWASSER.

Das Fachmodul Niederschlagswasser dient der Verwaltung und Verfolgung von Niederschlagswasserreinleitungen über ein Trennsystem. Erfasst werden die entsprechenden Entwässerungsgrundstücke mit den je-

weiligen Entwässerungsflächen. Für ein Entwässerungsgrundstück können ein oder mehrere Flurstücke erfasst werden. Den Entwässerungsflächen sind die entsprechenden Einleitstellen zuweisbar.

In Verbindung mit dem Modul Sonderbauwerke (Regen) erfolgt die Abbildung der Sonderbauwerke in die die jeweiligen Entwässerungsflächen einleiten.

UNFÄLLE.

Die Anwendung Unfälle hat zum Ziel, die schnelle und gezielte Reaktion auf Unfälle aller Art, die eine Beeinträchtigung von Natur und Umwelt bedeuten könnten, zu ermöglichen. In einfachen Schritten kann die Behörde die Kerndaten erfassen, durch organisatorische wie

technische Informationen aufwerten und einen Katalog an Maßnahmen zu sofort oder zu späterem Zeitpunkt folgend festlegen und überprüfen.

Von der Berichterstellung der Ortsbesichtigung bis hin zu Nachverfolgung der angeordneten Sofort- und

Folgemaßnahmen ist die vollständige Überwachung aller Schritte und Termine möglich. Parallel anzustoßende Verfahren zu Ordnungswidrigkeiten mit der Möglichkeit zur Gebührenbescheid-Erstellung, runden das Gesamtpaket ab.

WASSERWIRTSCHAFT.

Das Fachmodul Wasserwirtschaft bildet die Aufgabenstellungen, Einleitungen, Entnahmen sowie allgemeine Gewässernutzung ab. Dabei können eine Vielzahl von Fachdaten in sachbezogenen Eingabefeldern hinterlegt sowie Daten zum Betreiber Standort vorgehalten werden. So können beispielsweise bei Brunnen sehr detaillierte Angaben zur Bodenbe-

schaffenheit, Pumpenart oder Förderleistung erfolgen. Aus den hinterlegten Sachdaten werden die notwendigen Vorgangsabläufe direkt und objektbezogen angestoßen und weiterverfolgt.

Aufgrund der hohen Integration der Fachanwendung in KOMVOR Central ist der Sachstand jederzeit abrufbar.

Für die oben aufgeführten Aufgaben in der Wasserwirtschaft optimiert die Fachanwendung die tägliche Sachbearbeitung. Dies umfasst die Vielzahl der Vorgänge von Erlaubnissen und Genehmigungen zum Betrieb von Anlagen in, an und um Gewässer(n)/Gewässerkreuzungen bis hin zur Überwachung von erteilten Auflagen.

KOMVOR Umwelt

Ökologische und ökonomische Ansätze verschmelzen zusehends. Mensch, Umwelt und Wirtschaft bilden ein komplexes System. Boden, Luft und Wasser sind die lebenswichtigen Ressourcen – Flora, Fauna, Habitat die Begleiter heutiger und künftiger Generationen.

Mit diesen Werten achtsam umzugehen, ist die Verpflichtung und Aufgabe für alle. Sie zu schützen und zu bewahren ist die Aufgabe der Umweltgesetzgebung, deren Vollzug die der Umweltbehörden und Institutionen.

Informations-Technologie, zielgerichtet entwickelt und eingesetzt, unterstützt Menschen, die in diesem Umfeld arbeiten, den sich ständig verändernden Anforderungen gerecht zu werden und Daten dort zusammenzuführen, wo Entscheidungsprozesse stattfinden.

S&F als Partner

Weitblick und Innovationsfähigkeit sind definierte Bestandteile unserer Philosophie. Diese Verbindung von größtmöglicher Entfaltungsfreiheit engagierter Mitarbeiter und über 30-jähriger Erfahrung sichert den Vorsprung für und mit unseren Kunden.

Kreative und pragmatische Ideen entstehen fachübergreifend, mit dem sprichwörtlichen Blick über den Tellerrand. Unsere spezialisierten Mitarbeiter bringen Know-How aus Informatik, Mathematik, Chemie, Betriebswirtschaft, Wirtschaftsinformatik und den Umweltwissenschaften ein. Erfahrungen, die auf angewandter Kompetenz beruhen.



Besuchen Sie uns im Internet!

www.komvor.de

S&F Datentechnik GmbH & Co. KG

Reimersstraße 41b
D-26789 Leer

Telefon: +49 (0) 491 92567-0
Telefax: +49 (0) 491 92567-67

info@sf-datentechnik.de
www.sf-datentechnik.de